

M5 DL15000 DNA Ladder 使用说明书

产品名称	单位	货号
M5 DL15000 DNA Ladder	250 μ l	MF229-01
M5 DL15000 DNA Ladder	5x250 μ l	MF229-05
M5 DL15000 DNA Ladder	10x250 μ l	MF229-10

【储存条件】

-20°C 恒温长期保存，4°C 保存一年，室温保存三个月；避免反复冻融。

【产品简介】

本品由 7 条线状双链 DNA 条带组成，已含有上样缓冲液，适合作为琼脂糖凝胶电泳的 DNA 分子量标准参照。

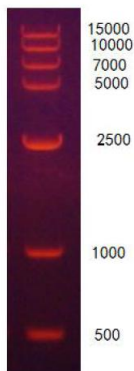
本品 7 条带分别为 500，1000，2500，5000，7000，10000，15000bp，其中 2500bp 的条带浓度大约为 100ng/5 μ l，其他条带大约 50ng/5 μ l。可用于相近大小 DNA 片段的定量估计。

【储存液组份】

10 mM TrisCl (pH 8.4)，1 mM EDTA，0.02% 溴酚兰，5% 甘油。

【使用方法】

1. 建议用于 0.5~1.5% 的琼脂糖凝胶电泳，不推荐用于聚丙烯酰胺凝胶电泳；
2. 电泳缓冲液可选用 1x TAE 或 0.5~1x TBE，电压 6~8 v/cm 胶长，电泳时间 20~40 分钟；电压 20~30 v/cm 胶长，电泳时间 10~15 分钟；
3. 根据上样孔宽度，用灭菌枪头吸取 5~10 μ l 本产品，加入上样孔中；
4. 加入待检测 DNA 样品后开始电泳；
5. 电泳结束后，使用溴化乙啶 (EB) 或其它 DNA 染料染色并观察电泳条带。



5 μ l 上样量

【注意事项】

1. 经检测，本品室温放置三个月带型无变化；但建议低温保存，以防因操作不慎导致核酸酶污染而引起条带降解；
2. 使用前请勿加热；
3. 当电泳缓冲液缓冲能力下降时应及时更换电泳缓冲液，以免影响分辨效果。

【备注】

本产品仅供科研使用。在确认产品质量出现问题时，本公司承诺为客户免费更换等量的质量合格产品。